



ព្រះរាជាណាចក្រកម្ពុជា
ជាតិ សាសនា ព្រះមហាក្សត្រ



រាជរដ្ឋាភិបាលកម្ពុជា
លេខ : ២២៤ អនក្រ.បក

អនុក្រឹត្យ
ស្តីពី

ការបង្កើតតំបន់បេតិកភណ្ឌធម្មជាតិ និងការកំណត់ទីតាំងបេតិកភណ្ឌ
វប្បធម៌ប្រវត្តិសាស្ត្រ នគរភ្នំឈើកាប់បាត់

រាជរដ្ឋាភិបាល

- បានឃើញរដ្ឋធម្មនុញ្ញនៃព្រះរាជាណាចក្រកម្ពុជា
- បានឃើញព្រះរាជក្រឹត្យលេខ នស/រកត/០៩១៨/៩២៥ ចុះថ្ងៃទី៦ ខែកញ្ញា ឆ្នាំ២០១៨ ស្តីពី ការតែងតាំងរាជរដ្ឋាភិបាលនៃព្រះរាជាណាចក្រកម្ពុជា
- បានឃើញព្រះរាជក្រឹត្យលេខ នស/រកត/០៣២០/៤២១ ចុះថ្ងៃទី៣០ ខែមីនា ឆ្នាំ២០២០ ស្តីពី ការតែងតាំងនិងកែសម្រួលសមាសភាពរាជរដ្ឋាភិបាលនៃព្រះរាជាណាចក្រកម្ពុជា
- បានឃើញព្រះរាជក្រមលេខ នស/រកម/០៦១៨/០១២ ចុះថ្ងៃទី២៨ ខែមិថុនា ឆ្នាំ២០១៨ ដែល ប្រកាសឱ្យប្រើច្បាប់ស្តីពីការរៀបចំនិងការប្រព្រឹត្តទៅនៃគណៈរដ្ឋមន្ត្រី
- បានឃើញព្រះរាជក្រមលេខ នស/រកម/០១៩៦/០២ ចុះថ្ងៃទី២៤ ខែមករា ឆ្នាំ១៩៩៦ ដែល ប្រកាសឱ្យប្រើច្បាប់ស្តីពីការបង្កើតក្រសួងវប្បធម៌និងវិចិត្រសិល្បៈ
- បានឃើញព្រះរាជក្រមលេខ នស/រកម/០១៩៦/២១ ចុះថ្ងៃទី២៤ ខែមករា ឆ្នាំ១៩៩៦ ដែល ប្រកាសឱ្យប្រើច្បាប់ស្តីពីការបង្កើតក្រសួងបរិស្ថាន
- បានឃើញព្រះរាជក្រមលេខ នស/រកម/០១៩៦/២៦ ចុះថ្ងៃទី២៥ ខែមករា ឆ្នាំ១៩៩៦ ដែល ប្រកាសឱ្យប្រើច្បាប់ស្តីពីកិច្ចការពារបេតិកភណ្ឌវប្បធម៌
- បានឃើញព្រះរាជក្រមលេខ នស/រកម/១២៩៦/៣៦ ចុះថ្ងៃទី២៤ ខែធ្នូ ឆ្នាំ១៩៩៦ ដែល ប្រកាសឱ្យប្រើច្បាប់ស្តីពីកិច្ចការពារបរិស្ថាននិងការគ្រប់គ្រងធនធានធម្មជាតិ
- បានឃើញព្រះរាជក្រមលេខ នស/រកម/០៨០១/១៤ ចុះថ្ងៃទី៣០ ខែសីហា ឆ្នាំ២០០១ ដែល ប្រកាសឱ្យប្រើច្បាប់ភូមិបាល
- បានឃើញព្រះរាជក្រមលេខ នស/រកម/០៨០២/០១៦ ចុះថ្ងៃទី៣១ ខែសីហា ឆ្នាំ២០០២ ដែល ប្រកាសឱ្យប្រើច្បាប់ស្តីពីព្រៃឈើ



- បានឃើញព្រះរាជក្រមលេខ នស/រកម/០២០៨/០០៧ ចុះថ្ងៃទី១៥ ខែកុម្ភៈ ឆ្នាំ២០០៨ ដែលប្រកាសឱ្យប្រើច្បាប់ស្តីពីតំបន់ការពារធម្មជាតិ
- បានឃើញអនុក្រឹត្យលេខ២៤ អនក្រ.បក ចុះថ្ងៃទី១៩ ខែមីនា ឆ្នាំ២០០៧ ស្តីពីការរៀបចំនិងការប្រព្រឹត្តទៅរបស់ក្រសួងវប្បធម៌និងវិចិត្រសិល្បៈ
- បានឃើញអនុក្រឹត្យលេខ២៣៤ អនក្រ.បក ចុះថ្ងៃទី១៧ ខែវិច្ឆិកា ឆ្នាំ២០២១ ស្តីពីការរៀបចំនិងការប្រព្រឹត្តទៅរបស់ក្រសួងបរិស្ថាន
- បានឃើញអនុក្រឹត្យលេខ៩៨ អនក្រ.បក ចុះថ្ងៃទី១៧ ខែកញ្ញា ឆ្នាំ២០០២ ស្តីពីការអនុវត្តកិច្ចការពារបេតិកភណ្ឌវប្បធម៌
- យោងតាមសំណើរបស់រដ្ឋមន្ត្រីក្រសួងវប្បធម៌និងវិចិត្រសិល្បៈ និងរដ្ឋមន្ត្រីក្រសួងបរិស្ថាន

សម្រេច

មាត្រា ១ .-

ត្រូវបានបង្កើតតំបន់បេតិកភណ្ឌធម្មជាតិ នគរភ្នំឈើកាច់បាភ្នំ ដែលមានផ្ទៃដីទំហំសរុប១២៥,២៧៧៥ហិកតា (មួយរយម្ភៃប្រាំហិកតាម្ភៃប្រាំពីរអាចិតសិបប្រាំសង់ទីអា) និងកំណត់ទីតាំងបេតិកភណ្ឌវប្បធម៌ប្រវត្តិសាស្ត្រក្នុងតំបន់បេតិកភណ្ឌធម្មជាតិ នគរភ្នំឈើកាច់បាភ្នំ ដែលមានចំនួន៩ទីតាំង ស្ថិតក្នុងភូមិសាស្ត្រឃុំជើងភ្នំ ឃុំឈើកាច់ និងឃុំរោងដំរី ស្រុកបាភ្នំ ខេត្តព្រៃវែង ដូចមាននិយាមកា (Datum:WGS1984) ភ្ជាប់ក្នុងឧបសម្ព័ន្ធ១និងផែនទីភ្ជាប់ក្នុងឧបសម្ព័ន្ធ២នៃអនុក្រឹត្យនេះ។

ទីតាំង៩កន្លែងខាងលើនេះ មានឈ្មោះនិងទំហំផ្ទៃដី ដូចខាងក្រោម៖

- ១- ភ្នំបាភ្នំ មានផ្ទៃដីទំហំ១០១,៤១១៩ហិកតា (មួយរយមួយហិកតាសែសិបមួយអាដប់ប្រាំបួនសង់ទីអា)។
- ២- ប្រាសាទអង្គចំនួន មានផ្ទៃដីទំហំ០,៦៣៨៥ហិកតា (ហុកសិបបីអាប៉ែតសិបប្រាំសង់ទីអា)។
- ៣- វត្តវិហារគុហ៍ មានផ្ទៃដីទំហំ១,៣៦៤២ហិកតា (មួយហិកតាសាមសិបប្រាំមួយអាសែសិបពីរសង់ទីអា)។
- ៤- វត្តវិហារធំ មានផ្ទៃដីទំហំ៣,១៤៥១ហិកតា (បីហិកតាដប់បួនអាហាសិបមួយសង់ទីអា)។
- ៥- ស្រះបិទបាយ មានផ្ទៃដីទំហំ៨,០៦០៧ហិកតា (ប្រាំបីហិកតាប្រាំមួយអាប្រាំពីរសង់ទីអា)។
- ៦- អូកតាមេសរ មានផ្ទៃដីទំហំ០,៧៨១២ហិកតា (ចិតសិបប្រាំបីអាដប់ពីរសង់ទីអា)។
- ៧- ស្រះស្រង់ មានផ្ទៃដីទំហំ១,៥៨១៦ហិកតា (មួយហិកតាហាសិបប្រាំបីអាដប់ប្រាំមួយសង់ទីអា)។
- ៨- ភ្នំវត្តកំពូលភ្នំឈើកាច់ មានផ្ទៃដីទំហំ២,៥២៦៤ហិកតា (ពីរហិកតាហាសិបពីរអាហុកសិបបួនសង់ទីអា)។
- ៩- មណ្ឌលមុនីស្ថានតាបសភ្នំតូច មានផ្ទៃដីទំហំ៥,៧៦៧៩ហិកតា (ប្រាំហិកតាចិតសិបប្រាំមួយអាចិតសិបប្រាំបួនសង់ទីអា)។

មាត្រា ២ .-

អនុក្រឹត្យនេះមានគោលបំណងដូចតទៅ៖

- ការពារ ថែរក្សានគរុបនីយកម្ម និងលើកតម្លៃបេតិកភណ្ឌវប្បធម៌ បេតិកភណ្ឌធម្មជាតិ និងទីតាំងប្រវត្តិសាស្ត្រអតីតសម័យហ្វូណន«នគរភ្នំ» ដែលជាទីកន្លែងដំបូងបង្អស់នៃព្រះរាជាណាចក្រកម្ពុជា

- ការពារតួនាទីប្រព័ន្ធអេកូឡូស៊ីសម្រាប់ជាប្រយោជន៍របស់មនុស្សគ្រប់ជំនាន់
- ការពារនិងអភិរក្សធនធានជីវៈចម្រុះ ធនធានធម្មជាតិ បេតិកភណ្ឌវប្បធម៌ និងមុខងារនៃតំបន់នេះ
- ការពារសោភ័ណភាព ទេសភាពធម្មជាតិ ទេសភាពវប្បធម៌ និងការពារទីសក្ការៈបូជាសម្រាប់បម្រើដល់ជំនឿ ការកម្សាន្ត ការទស្សនា ការអប់រំ និងការសិក្សាស្រាវជ្រាវវិទ្យាសាស្ត្រនិងប្រវត្តិសាស្ត្រដែលគ្រប់សកម្មភាពទាំងនេះពុំបង្កការគំរាមកំហែងដល់បរិស្ថាន ធនធានធម្មជាតិ និងបេតិកភណ្ឌវប្បធម៌
- ផ្តល់សេវាកម្មធម្មជាតិនិងបេតិកភណ្ឌវប្បធម៌សម្រាប់ការប្រើប្រាស់ប្រកបដោយនិរន្តរភាព
- លើកកម្ពស់ការចូលរួមរបស់សហគមន៍មូលដ្ឋាន ក៏ដូចជាសាធារណជនក្នុងការរួមចំណែកដល់ការគ្រប់គ្រង ការថែរក្សា ការការពារ និងការអភិរក្សជីវៈចម្រុះ ធនធានធម្មជាតិ និងបេតិកភណ្ឌវប្បធម៌ឱ្យបានគង់វង្ស។

មាត្រា ៣ .-

ក្រសួងបរិស្ថាននិងក្រសួងវប្បធម៌និងវិចិត្រសិល្បៈ មានសមត្ថកិច្ចរៀបចំនិងគ្រប់គ្រងតំបន់បេតិកភណ្ឌធម្មជាតិ និងកំណត់ទីតាំងបេតិកភណ្ឌវប្បធម៌ប្រវត្តិសាស្ត្រ នគរភ្នំឈើកាប់បាក់ ដោយសហការជាមួយក្រសួងស្ថាប័នពាក់ព័ន្ធ រដ្ឋបាលខេត្តព្រៃវែង និងសហគមន៍មូលដ្ឋាន ដើម្បីធានាដល់កិច្ចគាំពារបរិស្ថាន ការអភិរក្សជីវៈចម្រុះ ការប្រើប្រាស់ធនធានធម្មជាតិប្រកបដោយនិរន្តរភាព និងកិច្ចការពារបេតិកភណ្ឌវប្បធម៌ឱ្យបានគង់វង្ស ស្របតាមច្បាប់និងលិខិតបទដ្ឋានគតិយុត្តជាធរមាន។

មាត្រា ៤ .-

រដ្ឋបាលខេត្តព្រៃវែង ត្រូវបង្កើតក្រុមការងារអចិន្ត្រៃយ៍ ដោយមានការចូលរួមពីមន្ទីរ អង្គភាពជំនាញអាជ្ញាធរមូលដ្ឋានពាក់ព័ន្ធ ដែលមានមន្ទីរបរិស្ថាននិងមន្ទីរវប្បធម៌និងវិចិត្រសិល្បៈ ជាលេខាធិការដ្ឋាន។ ក្រុមការងារអចិន្ត្រៃយ៍មានតួនាទីដឹកនាំ ថែរក្សា ការពារ អភិរក្ស និងអភិវឌ្ឍតំបន់បេតិកភណ្ឌធម្មជាតិ និងកំណត់ទីតាំងបេតិកភណ្ឌវប្បធម៌ប្រវត្តិសាស្ត្រ នគរភ្នំឈើកាប់បាក់ ស្របតាមច្បាប់និងលិខិតបទដ្ឋានគតិយុត្តជាធរមាន។ រដ្ឋបាលខេត្តព្រៃវែងត្រូវរៀបចំគម្រោងថវិកាសម្រាប់ដំណើរការរបស់ក្រុមការងារអចិន្ត្រៃយ៍ក្នុងកញ្ចប់ថវិការបស់រដ្ឋបាលខេត្ត។

មាត្រា ៥ .-

ប្រភពថវិកាសម្រាប់គ្រប់គ្រង ថែរក្សា ការពារ អភិរក្ស និងអភិវឌ្ឍតំបន់បេតិកភណ្ឌធម្មជាតិ និងកំណត់ទីតាំងបេតិកភណ្ឌវប្បធម៌ប្រវត្តិសាស្ត្រ នគរភ្នំឈើកាប់បាក់ បានមកពី៖

- ថវិកាជាតិ
- ថវិកាមូលនិធិបរិស្ថាននិងសង្គម
- ថវិកាដៃគូអភិវឌ្ឍ
- វិស័យឯកជន
- អំណោយពីសប្បុរសជន
- ប្រភពស្របច្បាប់ផ្សេងៗទៀត។

មាត្រា ៦ .-

បទប្បញ្ញត្តិទាំងឡាយណាដែលផ្ទុយនឹងអនុក្រឹត្យនេះ ត្រូវទុកជានិរាករណ៍។

មាត្រា ៧ .-

រដ្ឋមន្ត្រីទទួលបន្ទុកទីស្តីការគណៈរដ្ឋមន្ត្រី រដ្ឋមន្ត្រីក្រសួងសេដ្ឋកិច្ចនិងហិរញ្ញវត្ថុ រដ្ឋមន្ត្រីក្រសួងវប្បធម៌
និងវិចិត្រសិល្បៈ រដ្ឋមន្ត្រីក្រសួងបរិស្ថាន រដ្ឋមន្ត្រីគ្រប់ក្រសួងនិងប្រធានគ្រប់ស្ថាប័នដែលពាក់ព័ន្ធ និង
អភិបាលនៃគណៈអភិបាលខេត្តព្រៃវែង ត្រូវទទួលបន្ទុកអនុវត្តអនុក្រឹត្យនេះ តាមភារកិច្ចរៀងៗខ្លួនចាប់ពីថ្ងៃ
ចុះហត្ថលេខាតទៅ។

ថ្ងៃព្រហស្បតិ៍ ២ រោច ខែ ទុតិយសាសន ឆ្នាំថោះ បញ្ចស័ក ព.ស.២៥៦៧
ធ្វើនៅរាជធានីភ្នំពេញ ថ្ងៃទី ៣ ខែ សីហា ឆ្នាំ២០២៣ ✓



សម្តេចអគ្គមហាសេនាបតីតេជោ ហ៊ុន សែន

បានយកសេចក្តីគោរពជម្រាបជូន

សម្តេចអគ្គមហាសេនាបតីតេជោនាយករដ្ឋមន្ត្រីសូមហត្ថលេខា

រដ្ឋមន្ត្រីក្រសួងវប្បធម៌និងវិចិត្រសិល្បៈ

រដ្ឋមន្ត្រីក្រសួងបរិស្ថាន

បណ្ឌិតសភាចារ្យ ឆៀង សកុណា

សោយ សំណល់

កន្លែងទទួល :

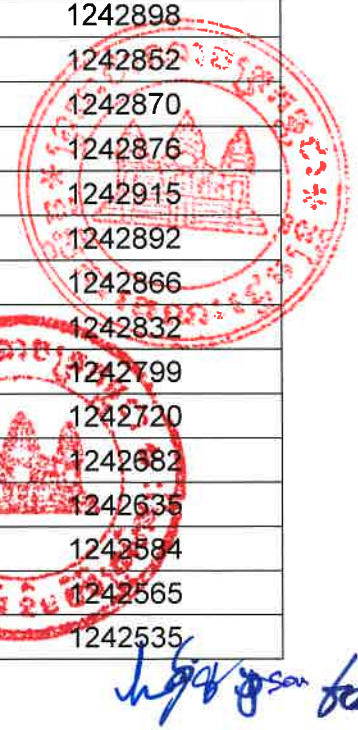
- ក្រសួងព្រះបរមរាជវាំង
- អគ្គលេខាធិការដ្ឋានក្រុមប្រឹក្សាធម្មនុញ្ញ
- អគ្គលេខាធិការដ្ឋានព្រឹទ្ធសភា
- អគ្គលេខាធិការដ្ឋានរដ្ឋសភា
- ខុទ្ទកាល័យសម្តេចអគ្គមហាសេនាបតីតេជោនាយករដ្ឋមន្ត្រី
- ខុទ្ទកាល័យសម្តេច ឯកឧត្តមឧបនាយករដ្ឋមន្ត្រី
- ដូចមាត្រា៧
- រាជកិច្ច
- ឯកសារ កាលប្បវត្តិ

១- ចំណុចនិយាមកានៃផែនទីទីតាំងកំប៉ុន ស្ថិតក្នុងភូមិសាស្ត្រភូមិមាត់ព្រៃ ឃុំជើងភ្នំ ស្រុកបាភ្នំ ខេត្តព្រៃវែង ដែលមានផ្ទៃដីទំហំ ១០១,៤១១៩ហិកតា(មួយរយមួយហិកតាសែសិបមួយអាដប់ប្រាំបួនសង់ទីអា) ដែលទីតាំងកំប៉ុននេះ រួមបញ្ចូល៖

- អង្គភាពចលនូប្បត្តម្ម(សាលាបើកបរ) នៃអគ្គបញ្ជាការដ្ឋានកងយោធពលខេមរភូមិន្ទ ក្រសួងការពារជាតិ បានឯកភាពដាក់បញ្ចូលផ្ទៃដីទំហំ២៦(ម្ភៃប្រាំមួយ)ហិកតា
- អតីតអង្គភាពA3 នៃអគ្គស្នងការដ្ឋាននគរបាលជាតិ ក្រសួងមហាផ្ទៃ បានឯកភាពដាក់បញ្ចូលផ្ទៃដីទំហំ ១៣,១០០០ហិកតា(ដប់បីហិកតាដប់អា)។

និយាមកា កំប៉ុន

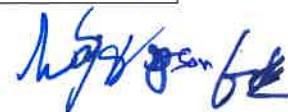
ID	X	Y	ID	X	Y
1	541401	1242816	49	542497	1244450
2	541400	1242922	50	542585	1244445
3	541448	1243054	51	542601	1244414
4	541640	1243132	52	542651	1244313
5	541645	1243116	53	542659	1244238
6	541650	1243112	54	542623	1244114
7	541665	1243107	55	542586	1244001
8	541669	1243105	56	542561	1243905
9	541670	1243101	57	542540	1243768
10	541670	1243097	58	542500	1243620
11	541669	1243090	59	542401	1243606
12	541669	1243084	60	542370	1243511
13	541672	1243079	61	542311	1243485
14	541677	1243079	62	542292	1243368
15	541685	1243081	63	542270	1243262
16	541827	1243092	64	542260	1243089
17	541889	1243309	65	542205	1242989
18	542006	1243355	66	542124	1242898
19	541996	1243418	67	542023	1242852
20	541864	1243421	68	542017	1242870
21	541846	1243499	69	541987	1242876
22	541908	1243543	70	541972	1242915
23	541904	1243617	71	541911	1242892
24	541762	1243706	72	541915	1242866
25	541745	1243833	73	541832	1242832
26	541818	1243990	74	541791	1242799
27	541842	1244057	75	541813	1242720
28	541937	1244159	76	541770	1242682
29	542010	1244152	77	541770	1242635
30	542020	1244112	78	541780	1242584
31	542044	1244095	79	541788	1242565
32	542056	1244094	80	541758	1242535



33	542066	1244105	81	541709	1242507
34	542119	1244120	82	541649	1242502
35	542116	1244216	83	541588	1242515
36	542147	1244216	84	541555	1242545
37	542146	1244239	85	541565	1242603
38	542151	1244269	86	541535	1242601
39	542170	1244293	87	541527	1242580
40	542205	1244296	88	541488	1242587
41	542218	1244290	89	541459	1242601
42	542249	1244293	90	541449	1242610
43	542264	1244289	91	541440	1242618
44	542305	1244303	92	541424	1242657
45	542336	1244304	93	541435	1242722
46	542361	1244329	94	541446	1242739
47	542376	1244350	95	541447	1242756
48	542434	1244435			

**- អង្គការបល្ល័ង្កប្រក្រតី (សាលារៀន) នៃអគ្គបញ្ជាការដ្ឋានកងយោធពលខេមរភូមិន្ទ ក្រសួងការពារជាតិ
និយាមកា**

ID	X	Y	ID	X	Y
1	541400	1242922	27	541770	1242635
2	541448	1243054	28	541777	1242601
3	541640	1243132	29	541634	1242505
4	541645	1243116	30	541588	1242515
5	541650	1243112	31	541555	1242545
6	541665	1243107	32	541565	1242603
7	541669	1243105	33	541535	1242601
8	541670	1243101	34	541527	1242580
9	541670	1243097	35	541488	1242587
10	541669	1243090	36	541459	1242601
11	541669	1243084	37	541449	1242610
12	541672	1243079	38	541440	1242618
13	541677	1243079	39	541424	1242657
14	541685	1243081	40	541435	1242722
15	541827	1243092	41	541446	1242739
16	541889	1243309	42	541447	1242756
17	541934	1243327	43	541401	1242816
18	541949	1243043	44	541864	1243421
19	541961	1243012	45	541846	1243499
20	541945	1242905	46	541908	1243543
21	541911	1242892	47	541904	1243617
22	541915	1242866	48	541823	1243667
23	541832	1242832	49	541884	1243636
24	541791	1242799	50	541920	1243602
25	541813	1242720	51	541929	1243420
26	541770	1242682			



- អតីតអង្គការ A3 នៃអគ្គស្នងការដ្ឋាននគរបាលជាតិ ក្រសួងមហាផ្ទៃ

និយាមកា

ID	X	Y	ID	X	Y
1	542586	1244001	8	542225	1243521
2	542561	1243905	9	542328	1244005
3	542540	1243768	10	542394	1244028
4	542500	1243620	11	542451	1244048
5	542401	1243606	12	542528	1244081
6	542370	1243511	13	542607	1244103
7	542352	1243503	14	542610	1244076

២- ចំណុចនិយាមកានៃផែនទីទីតាំងប្រាសាទអង្គប័ន្ត ស្ថិតក្នុងភូមិសាស្ត្រភូមិរោងដំរី ឃុំជើងភ្នំ ស្រុកបាភ្នំ ខេត្តព្រៃវែង

និយាមកា

ID	X	Y	ID	X	Y
1	542715.7100	1244443.5491	8	542688.2686	1244564.8473
2	542664.6647	1244441.2290	9	542698.0379	1244565.4459
3	542664.6623	1244441.3517	10	542710.9523	1244566.0737
4	542661.1008	1244534.0256	11	542711.5754	1244563.8751
5	542662.5856	1244563.1466	12	542717.0187	1244475.8865
6	542672.6187	1244563.6381	13	542715.7100	1244443.5491
7	542683.3729	1244564.4567			

៣- ចំណុចនិយាមកានៃផែនទីទីតាំងវត្តវិហារគុហ៍ ស្ថិតក្នុងភូមិសាស្ត្រភូមិរោងដំរី ឃុំជើងភ្នំ ស្រុកបាភ្នំ ខេត្តព្រៃវែង

និយាមកា

ID	X	Y	ID	X	Y
1	542549.9336	1244567.9077	10	542497.1156	1244449.9153
2	542552.2618	1244568.0807	11	542498.1374	1244467.8862
3	542556.2523	1244568.3778	12	542501.0951	1244497.5423
4	542558.0322	1244568.5100	13	542502.4382	1244518.4954
5	542557.6117	1244531.8687	14	542508.5206	1244542.1884
6	542557.9989	1244529.2978	15	542515.8992	1244552.7766
7	542570.4979	1244529.4688	16	542520.2453	1244559.2265
8	542641.1784	1244531.6270	17	542531.3611	1244562.4769
9	542644.6572	1244441.1389	18	542549.9336	1244567.9077

៤- ចំណុចនិយាមកានៃផែនទីទីតាំងវត្តវិហារអំ ស្ថិតក្នុងភូមិសាស្ត្រភូមិរោងដំរី ឃុំជើងភ្នំ ស្រុកបាភ្នំ ខេត្តព្រៃវែង

និយាមកា

ID	X	Y	ID	X	Y
1	543054.0699	1244849.2500	29	542870.0439	1244682.6210
2	543056.6493	1244817.2371	30	542857.2954	1244694.4759
3	543056.6639	1244817.0114	31	542851.9465	1244699.3063

4	543056.9674	1244810.9531	32	542846.1174	1244710.7195
5	543055.5537	1244810.2940	33	542831.1239	1244788.6087
6	543052.6979	1244808.2942	34	542827.4381	1244807.7571
7	543050.2327	1244805.8293	35	542826.5352	1244830.4928
8	543048.2332	1244802.9735	36	542834.5777	1244835.5255
9	543046.7599	1244799.8139	37	542839.1569	1244844.1931
10	543045.8574	1244796.4465	38	542839.6056	1244843.8957
11	543045.5535	1244792.9734	39	542839.8150	1244843.7658
12	543045.6252	1244791.2829	40	542840.4469	1244843.4714
13	543045.9805	1244787.0953	41	542841.1207	1244843.2909
14	543046.2130	1244785.3127	42	542841.8152	1244843.2301
15	543046.6750	1244783.3037	43	542841.9841	1244843.2335
16	543054.6977	1244755.1559	44	542857.5887	1244843.8936
17	543054.9775	1244754.2554	45	542909.2939	1244846.9649
18	543059.1712	1244741.8020	46	542980.0529	1244850.7657
19	543061.8040	1244730.6981	47	543011.1700	1244852.5816
20	543061.8951	1244729.8771	48	543011.4953	1244852.5871
21	543057.0650	1244727.9103	49	543026.7981	1244852.2230
22	543033.2887	1244722.5203	50	543048.1068	1244851.5663
23	543005.5934	1244715.7064	51	543052.2012	1244851.3942
24	542980.8133	1244710.0210	52	543052.2104	1244851.3749
25	542941.4522	1244701.1283	53	543052.9603	1244850.3041
26	542909.3153	1244693.3126	54	543053.8846	1244849.3798
27	542890.2369	1244688.7038	55	543054.0699	1244849.2500
28	542889.1355	1244688.4043			

៥- ចំណុចនិយាមការនៃផែនទីទីតាំងប្រះបិទបាយ ស្ថិតក្នុងភូមិសាស្ត្រភូមិរោងដំរី ឃុំជើងភ្នំ និង ឃុំរោងដំរី ស្រុកបាភ្នំ ខេត្តព្រៃវែង

និយាមការ

ID	X	Y	ID	X	Y
1	543381.0090	1245482.3635	46	543051.6733	1245235.8357
2	543382.3113	1245482.2496	47	543051.5367	1245236.3256
3	543383.6136	1245482.3635	48	543044.8611	1245256.5546
4	543384.8764	1245482.7017	49	543040.0116	1245271.0307
5	543386.0614	1245483.2544	50	543039.9392	1245271.2591
6	543387.1322	1245484.0043	51	543034.6349	1245288.9672
7	543388.0565	1245484.9286	52	543033.7579	1245298.7413
8	543388.1187	1245485.0173	53	543032.4080	1245312.9831
9	543389.9118	1245484.4367	54	543030.5502	1245332.2220
10	543394.6019	1245451.7716	55	543030.3527	1245346.3995
11	543394.2854	1245431.2740	56	543030.3463	1245346.6239
12	543407.7362	1245387.2846	57	543029.7398	1245360.4367
13	543413.7421	1245367.1616	58	543029.7269	1245360.6563
14	543412.3552	1245355.5441	59	543028.4501	1245378.0629
15	543411.4765	1245340.5697	60	543027.4378	1245394.5167
16	543414.2327	1245330.9571	61	543026.4908	1245406.8369

17	543419.1331	1245293.3751	62	543026.3990	1245407.5640
18	543379.2359	1245296.2408	63	543026.0608	1245408.8268
19	543367.5596	1245294.5363	64	543025.5080	1245410.0118
20	543365.4564	1245291.9661	65	543024.7581	1245411.0826
21	543365.3939	1245291.8893	66	543024.3839	1245411.4963
22	543362.0285	1245287.7768	67	543021.0233	1245414.9446
23	543361.9048	1245287.6259	68	543063.8497	1245427.3861
24	543361.3130	1245286.9021	69	543136.6331	1245447.9466
25	543339.9536	1245277.5924	70	543156.6826	1245453.3601
26	543299.9113	1245247.6491	71	543172.0275	1245455.3531
27	543292.3824	1245258.4912	72	543172.7088	1245455.4734
28	543278.4074	1245257.6543	73	543196.5506	1245460.8410
29	543267.3535	1245248.9007	74	543215.5875	1245465.5232
30	543261.8085	1245215.4575	75	543233.2103	1245468.4606
31	543257.3445	1245222.8082	76	543233.3715	1245468.4891
32	543242.3589	1245219.7229	77	543252.3815	1245472.0856
33	543233.1838	1245215.7457	78	543258.9528	1245473.2818
34	543234.0768	1245197.7680	79	543259.1469	1245473.3145
35	543223.8999	1245196.1805	80	543290.8072	1245478.2153
36	543207.0294	1245232.4487	81	543305.6575	1245480.3385
37	543202.8428	1245235.3612	82	543305.8900	1245480.3681
38	543194.1429	1245235.3632	83	543323.2527	1245482.2955
39	543182.9666	1245234.6361	84	543323.5107	1245482.3284
40	543161.3197	1245233.3699	85	543365.7304	1245488.5071
41	543160.0164	1245233.2937	86	543370.0788	1245489.1808
42	543156.0500	1245232.8719	87	543377.9982	1245483.6137
43	543155.9582	1245232.8596	88	543378.5611	1245483.2544
44	543106.6789	1245226.3088	89	543379.7462	1245482.7017
45	543053.8292	1245230.2972	90	543381.0090	1245482.3635

៦- ចំណុចនិយាមការនៃផែនទីទីតាំងអ្នកតាមសេសៈ ស្ថិតក្នុងភូមិសាស្ត្រភូមិឈើកាច់ ឃុំឈើកាច់ ស្រុកបាគ្នំ ខេត្តព្រៃវែង

និយាមការ

ID	X	Y	ID	X	Y
1	544032.2182	1244352.2979	20	544148.8630	1244366.5672
2	544140.5357	1244370.5363	21	544148.8600	1244366.6134
3	544140.8811	1244366.0522	22	544147.2647	1244387.3167
4	544141.6734	1244351.4191	23	544036.1349	1244408.8164
5	544125.2832	1244350.2807	24	544048.3429	1244410.1415
6	544095.1346	1244345.6766	25	544060.0253	1244410.7772
7	544037.4375	1244334.6604	26	544073.0023	1244411.5498
8	544033.4480	1244347.8301	27	544109.4437	1244413.6190
9	544032.2182	1244352.2979	28	544109.9438	1244418.5936
10	544147.2647	1244387.3167	29	544109.9224	1244424.1386
11	544189.2443	1244379.9089	30	544114.0101	1244425.4041
12	544204.2469	1244376.5123	31	544136.4867	1244423.2517

20	543972.7656	1244982.3282	56	543975.7597	1244809.6634
21	543973.2541	1244982.2799	57	543959.4413	1244805.3779
22	543973.7446	1244982.2646	58	543960.5454	1244818.3684
23	543974.2351	1244982.2809	59	543935.4213	1244815.7550
24	543974.7236	1244982.3292	60	543920.1464	1244811.1625
25	543975.2080	1244982.4091	61	543902.6943	1244807.2312
26	543975.6860	1244982.5206	62	543890.2293	1244830.7331
27	543976.1551	1244982.6630	63	543881.7248	1244859.4092
28	543976.6150	1244982.8360	64	543871.5659	1244866.8925
29	543976.6670	1244982.8595	65	543862.6641	1244869.9318
30	543990.8065	1244975.3742	66	543849.4475	1244872.1580
31	543990.9088	1244975.3218	67	543847.7496	1244879.6352
32	543991.1475	1244975.2134	68	543847.6799	1244879.9160
33	543991.3922	1244975.1213	69	543847.5378	1244880.3858
34	543991.5928	1244975.0587	70	543847.3644	1244880.8457
35	544018.3050	1244967.5302	71	543847.1618	1244881.2920
36	544022.8374	1244962.7484	72	543847.1302	1244881.3525

៩- ចំណុចនិយាមការនៃផែនទីទីតាំងបណ្ណាល័យមុនីស្ថានភាសសក្ខីភូម ស្ថិតក្នុងភូមិសាស្ត្រភូមិមាត់ព្រៃ និងភូមិពោធិ៍អណ្តាត ឃុំជើងភ្នំ ស្រុកបាភ្នំ ខេត្តព្រៃវែង

និយាមការ

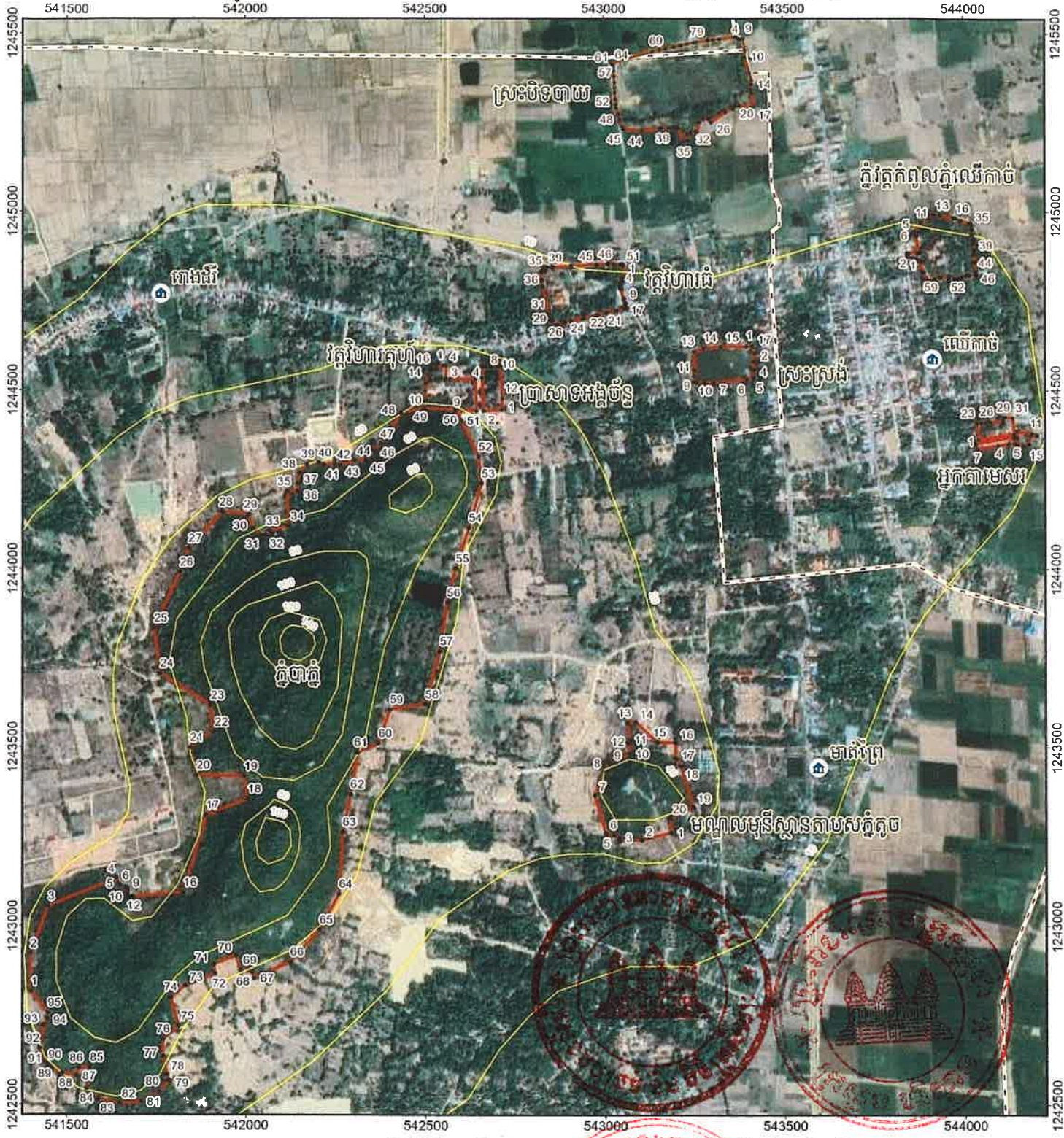
ID	X	Y	ID	X	Y
1	543184	1243261	11	543065	1243514
2	543102	1243241	12	543071	1243521
3	543040	1243238	13	543063	1243569
4	543039	1243247	14	543086	1243570
5	543025	1243255	15	543147	1243514
6	543002	1243260	16	543197	1243513
7	542972	1243366	17	543196	1243470
8	542999	1243432	18	543211	1243448
9	543012	1243457	19	543245	1243334
10	543069	1243482	20	543182	1243300



Handwritten signature in blue ink.

ឧបសម្ព័ន្ធនៃអនុក្រឹត្យលេខ : ២២៤ អនក្រ.បក ចុះថ្ងៃទី ៣ ខែ តិ្រា ឆ្នាំ២០២៣

ផែនទី តំបន់បេតិកភណ្ឌធម្មជាតិ និងទីតាំងបេតិកភណ្ឌវប្បធម៌ប្រវត្តិសាស្ត្រ នគរភ្នំឈើកាងចាត់ ស្ថិតក្នុងភូមិសាស្ត្រ ឃុំដើមក្រូច ឃុំឈើកាង និងឃុំពេជ្រ ស្រុកចាត់ ខេត្តព្រៃវែង



តំបន់បេតិកភណ្ឌធម្មជាតិ និងទីតាំងបេតិកភណ្ឌវប្បធម៌ប្រវត្តិសាស្ត្រ នគរភ្នំឈើកាងចាត់ ទំហំ ១២៥,២៧៧៥ ហិកតា



- សញ្ញាសម្គាល់
- ភូមិ
 - ចំណុចនិយាមកា
 - ខ្សែរយៈកម្ពស់
 - ព្រំប្រទល់
 - តំបន់បេតិកភណ្ឌធម្មជាតិ និងទីតាំងបេតិកភណ្ឌវប្បធម៌ប្រវត្តិសាស្ត្រ
- ប្រភពទិន្នន័យ៖
- ព្រំប្រទល់រដ្ឋបាល៖ ក្រសួងរៀបចំដែនដី នគរូបនីយកម្ម និងសំណង់ (២០២២)
 - តំបន់បេតិកភណ្ឌធម្មជាតិ និងទីតាំងបេតិកភណ្ឌវប្បធម៌ប្រវត្តិសាស្ត្រ៖ ក្រសួងបរិស្ថាន ក្រសួងវប្បធម៌ និងវិចិត្រសិល្បៈ និងមន្ទីររៀបចំដែនដី នគរូបនីយកម្ម សំណង់ និងស៊ុរយោធិ៍ ខេត្តព្រៃវែង

Spatial Reference:
WGS 1984 UTM Zone 48N

Scale: 1:15,000

0 300 500
Meters

Handwritten signature in blue ink.

ឧបសម្ព័ន្ធនៃអនុក្រឹត្យលេខ: ២២៤ អនក្រ.បក ចុះថ្ងៃទី ៣ ខែ សីហា ឆ្នាំ២០២៣
ផែនទី ទីតាំងបេតិកភណ្ឌវប្បធម៌ប្រវត្តិសាស្ត្រភ្នំបាត់ តំបន់បេតិកភណ្ឌធម្មជាតិ នគរភ្នំឈើកាច់បាត់
ស្ថិតក្នុងភូមិសាស្ត្រ ឃុំជើងភ្នំ ស្រុកបាត់ ខេត្តព្រៃវែង



ភ្នំបាត់ បានថ្លែងទីតាំង ១០១.៤១៩ ហិកតា



សញ្ញាសម្គាល់

- ភូមិ
- ចំណុចនិយាមកា
- តំបន់បេតិកភណ្ឌធម្មជាតិ និងទីតាំងបេតិកភណ្ឌវប្បធម៌ប្រវត្តិសាស្ត្រ

ប្រភពទិន្នន័យ៖

- ព្រំប្រទល់រដ្ឋបាល៖ ក្រសួងរៀបចំដែនដី នគរូបនីយកម្ម និងសំណង់ (២០២២)
- តំបន់បេតិកភណ្ឌធម្មជាតិ និងទីតាំងបេតិកភណ្ឌវប្បធម៌ប្រវត្តិសាស្ត្រ៖ ក្រសួងបរិស្ថាន ក្រសួងវប្បធម៌ និងវិចិត្រសិល្បៈ និងមន្ទីររៀបចំដែនដី នគរូបនីយកម្ម សំណង់ និងស្តារយោង ខេត្តព្រៃវែង



Spatial Reference:
WGS 1984 UTM Zone 48N

Scale: 1:11,000

Meters

Handwritten signature in blue ink.

ឧបសម្ព័ន្ធនៃអនុក្រឹត្យលេខ : ២២៤ អនក្រ.បក ចុះថ្ងៃទី ៣ ខែ សីហា ឆ្នាំ២០២៣

ផែនទី ទីតាំងបេតិកភណ្ឌវប្បធម៌ប្រវត្តិសាស្ត្រប្រាសាទអន្ទប័ន្ត នៃតំបន់បេតិកភណ្ឌវប្បធម៌ និងស្ថិតិក្នុងតំបន់បេតិកភណ្ឌវប្បធម៌ ទឹកដីស្រុកបាគ្គី ខេត្តព្រៃវែង



សញ្ញាសម្គាល់

- ភូមិ
- ចំណុចនិយាមកា
- តំបន់បេតិកភណ្ឌវប្បធម៌ និងទីតាំងបេតិកភណ្ឌវប្បធម៌ប្រវត្តិសាស្ត្រ

ប្រភពទិន្នន័យ៖

- ព្រំប្រទល់រដ្ឋបាល៖ ក្រសួងរៀបចំដែនដី នគរូបនីយកម្ម និងសំណង់ (២០២២)
- តំបន់បេតិកភណ្ឌវប្បធម៌ និងទីតាំងបេតិកភណ្ឌវប្បធម៌ប្រវត្តិសាស្ត្រ៖ ក្រសួងវប្បធម៌ និងវិចិត្រសិល្បៈ និងមន្ទីររៀបចំដែនដី នគរូបនីយកម្ម សំណង់ និងសុរិយាដី ខេត្តព្រៃវែង



ប្រាសាទអន្ទប័ន្ត មានផ្ទៃដីទំហំ ០,៦៣៨៥ ហិកតា

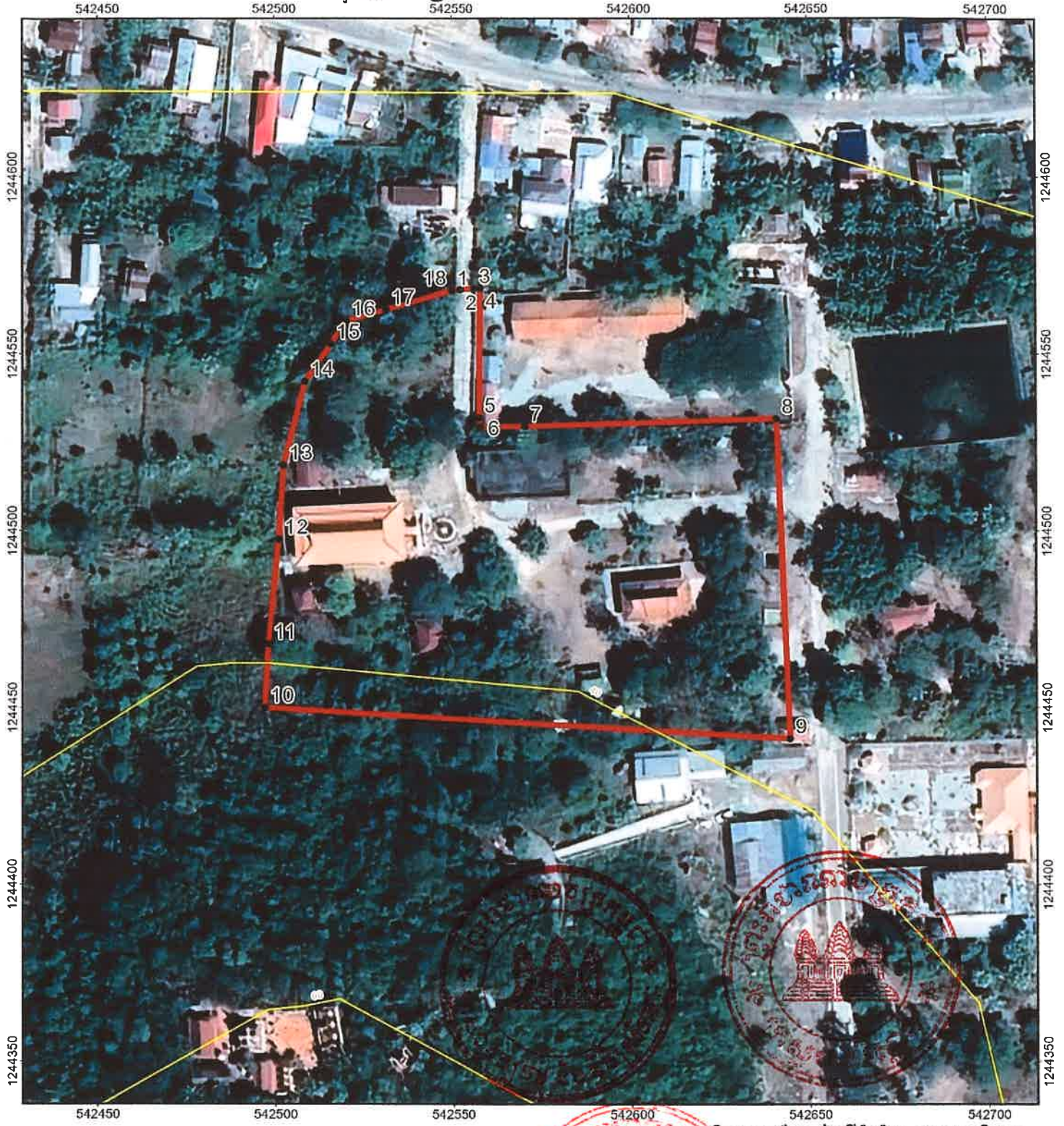
Spatial Reference:
WGS 1984 UTM Zone 48N

Scale: 1:1,500

Meters

Handwritten signature in blue ink.

ឧបសម្ព័ន្ធប្រចាំឆ្នាំនៃអនុក្រឹត្យលេខ : ២២៤ អនក្រ.បក ចុះថ្ងៃទី ៣ ខែ សីហា ឆ្នាំ២០២៣
ផែនទី ទីតាំងបេតិកភណ្ឌវប្បធម៌ប្រវត្តិសាស្ត្រវត្តមិហារកុម្មារី នៃតំបន់បេតិកភណ្ឌវប្បធម៌ជាតិ នគររតន្ត្រី ខេត្តព្រះវិហារ
ស្ថិតក្នុងភូមិសាស្ត្រ ឃុំជើងភ្នំ ស្រុកបាគំ ខេត្តព្រះវិហារ



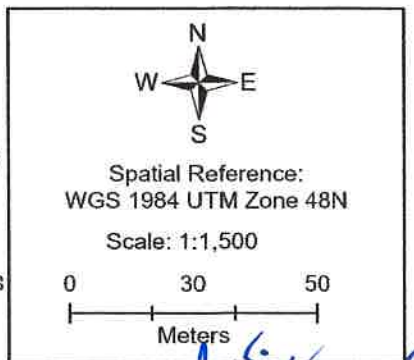
វត្តមិហារកុម្មារី មានផ្ទៃដីទំហំ ១,៣៦៤២ ហិកតា



- សញ្ញាសម្គាល់**
- ភូមិ
 - ចំណុចនិយាមកា
 - តំបន់បេតិកភណ្ឌវប្បធម៌ជាតិ និងទីតាំងបេតិកភណ្ឌវប្បធម៌ប្រវត្តិសាស្ត្រ

ប្រភពទិន្នន័យ៖

- ព្រំប្រទល់រដ្ឋបាល៖ ក្រសួងរៀបចំដែនដី នគរូបនីយកម្ម និងសំណង់ (២០២២)
- តំបន់បេតិកភណ្ឌវប្បធម៌ជាតិ និងទីតាំងបេតិកភណ្ឌវប្បធម៌ប្រវត្តិសាស្ត្រ៖ ក្រសួងបរិស្ថាន ក្រសួងវប្បធម៌ និងវិចិត្រសិល្បៈ និងមន្ទីររៀបចំដែនដី នគរូបនីយកម្ម សំណង់ និងសុរិយោដី ខេត្តព្រះវិហារ



Handwritten signature in blue ink.

ឧបសម្ព័ន្ធ២នៃអនុក្រឹត្យលេខ : ២២៤ អនក្រ.បក ចុះថ្ងៃទី ៣ ខែ សីហា ឆ្នាំ២០២៣
ផែនទី ទីតាំងបេតិកភណ្ឌវប្បធម៌ប្រវត្តិសាស្ត្រវត្តមិហារាំង នៃតំបន់បេតិកភណ្ឌវប្បធម៌ជាតិ នគររុំឈើកាប់បាត់
ស្ថិតក្នុងភូមិសាស្ត្រ ឃុំជើងភ្នំ ស្រុកបាត់ ខេត្តព្រៃវែង



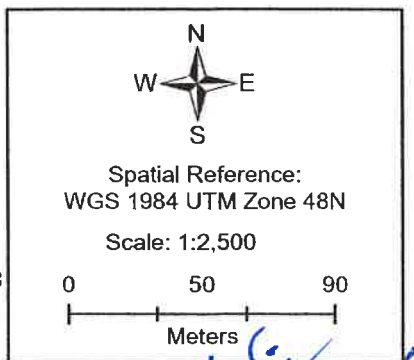
សញ្ញាសម្គាល់

- ភូមិ
- ចំណុចនិយាមកា
- តំបន់បេតិកភណ្ឌវប្បធម៌ជាតិ និងទីតាំងបេតិកភណ្ឌវប្បធម៌ប្រវត្តិសាស្ត្រ

ប្រភពទិន្នន័យ:
 - ព្រំប្រទល់រដ្ឋបាល: ក្រសួងរៀបចំដែនដី នគរូបនីយកម្ម និងសំណង់ (២០២២)
 - តំបន់បេតិកភណ្ឌវប្បធម៌ជាតិ និងទីតាំងបេតិកភណ្ឌវប្បធម៌ប្រវត្តិសាស្ត្រ: ក្រសួងបរិស្ថាន ក្រសួងវប្បធម៌ និងវិចិត្រសិល្បៈ និងមន្ទីររៀបចំដែនដី នគរូបនីយកម្ម សំណង់ និងស៊ុរិយាដី ខេត្តព្រៃវែង



វត្តមិហារាំង មានផ្ទៃដីទំហំ ៣,១៤៥១ ហិកតា



Handwritten signature in blue ink.

ឧបសម្ព័ន្ធនៃអនុក្រឹត្យលេខ : ២២៤ អនក្រ.បក ចុះថ្ងៃទី ៣ ខែ សីហា ឆ្នាំ២០២៣
ផែនទី ទីតាំងបេតិកភណ្ឌវប្បធម៌ប្រវត្តិសាស្ត្រស្រះបិទបាយ នៃតំបន់បេតិកភណ្ឌធម្មជាតិ នគរភ្នំលើកាប់បាត់
ស្ថិតក្នុងភូមិសាស្ត្រ ឃុំដើមឈូង ឃុំរោងដំរី ស្រុកបាត់ ខេត្តព្រៃវែង



សញ្ញាសម្គាល់

- ភូមិ
- ចំណុចនិយាមកា
- តំបន់បេតិកភណ្ឌធម្មជាតិ និងទីតាំងបេតិកភណ្ឌវប្បធម៌ប្រវត្តិសាស្ត្រ

ប្រភពទិន្នន័យ៖
 - ព្រំប្រទល់រដ្ឋបាល៖ ក្រសួងរៀបចំដែនដី នគរូបនីយកម្ម និងសំណង់ (២០២២)
 - តំបន់បេតិកភណ្ឌធម្មជាតិ និងទីតាំងបេតិកភណ្ឌវប្បធម៌ប្រវត្តិសាស្ត្រ៖ ក្រសួងបរិស្ថាន ក្រសួងវប្បធម៌ និងវិចិត្រសិល្បៈ និងមន្ទីររៀបចំដែនដី នគរូបនីយកម្ម សំណង់ និងសុរិយោដី ខេត្តព្រៃវែង



ស្រះបិទបាយ មានផ្ទៃដីសរុប ៨,០៦០៧ ហិកតា

N
W —+— E
S

Spatial Reference:
WGS 1984 UTM Zone 48N

Scale: 1:3,500

0 60 100
Meters

Handwritten signature

ឧបសម្ព័ន្ធប្រចាំឆ្នាំនៃអនុក្រឹត្យលេខ: ២២៤ អនក្រ.បក ចុះថ្ងៃទី ៣ ខែ តិ្រា ឆ្នាំ២០២៣
ផែនទី ទីតាំងបេតិកភណ្ឌវប្បធម៌ប្រវត្តិសាស្ត្រអ្នកតាមេស ដែលតំបន់បេតិកភណ្ឌវប្បធម៌វប្បធម៌ ទិសដៅកាន់បាត់
ស្ថិតក្នុងភូមិសាស្ត្រ ឃុំឈើតាតំ ស្រុកបាត់ ខេត្តព្រៃវែង

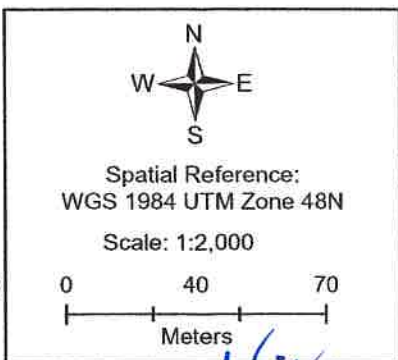


សញ្ញាសម្គាល់

- ភូមិ
- ចំណុចនិយាមកា
- តំបន់បេតិកភណ្ឌវប្បធម៌វប្បធម៌ និងទីតាំងបេតិកភណ្ឌវប្បធម៌ប្រវត្តិសាស្ត្រ

ប្រភពទិន្នន័យ៖

- ប្រាំប្រទល់រដ្ឋបាល៖ ក្រសួងរៀបចំដែនដី នគរូបនីយកម្ម និងសំណង់ (២០២២)
- តំបន់បេតិកភណ្ឌវប្បធម៌វប្បធម៌ និងទីតាំងបេតិកភណ្ឌវប្បធម៌ប្រវត្តិសាស្ត្រ៖ ក្រសួងវិស្វកម្ម ក្រសួងវប្បធម៌ និងវិចិត្រសិល្បៈ និងមន្ទីររៀបចំដែនដី នគរូបនីយកម្ម សំណង់ និងសុរិយាដី ខេត្តព្រៃវែង



អ្នកតាមេស មានថ្ងៃទីទំហំ ០,៧៩១២ ហិកតា

Handwritten signature

ឧបសម្ព័ន្ធទី២នៃអនុក្រឹត្យលេខ: ២២៤ អនក្រ.បក ចុះថ្ងៃទី ៣ ខែ សីហា ឆ្នាំ២០២៣

ផែនទី ទីតាំងបេតិកភណ្ឌវប្បធម៌ប្រវត្តិសាស្ត្រស្រះស្រង់ នៃតំបន់បេតិកភណ្ឌវប្បធម៌ជាតិ នគរក្រុងយើងកាន់បាភ្នំ ស្ថិតក្នុងភូមិសាស្ត្រ ឃុំជើងភ្នំ ស្រុកបាភ្នំ ខេត្តព្រៃវែង

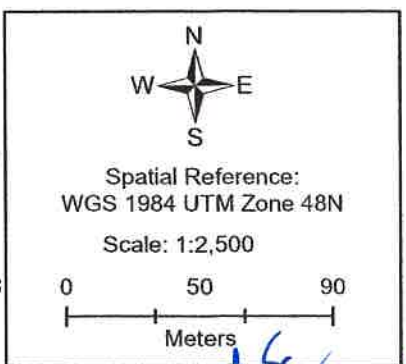


សញ្ញាសម្គាល់

- ភូមិ
- ចំណុចនិយាមកា
- ▭ តំបន់បេតិកភណ្ឌវប្បធម៌ជាតិ និងទីតាំងបេតិកភណ្ឌវប្បធម៌ប្រវត្តិសាស្ត្រ

ប្រភពទិន្នន័យ៖

- ព្រំប្រទល់រដ្ឋបាល: ក្រសួងរៀបចំដែនដី នគរូបនីយកម្ម និងសំណង់ (២០២២)
- តំបន់បេតិកភណ្ឌវប្បធម៌ជាតិ និងទីតាំងបេតិកភណ្ឌវប្បធម៌ប្រវត្តិសាស្ត្រ: ក្រសួងវប្បធម៌ ក្រសួងវប្បធម៌ និងវិចិត្រសិល្បៈ និងមន្ទីររៀបចំដែនដី នគរូបនីយកម្ម សំណង់ និងសុរិយាដី ខេត្តព្រៃវែង



ស្រះស្រង់ មានផ្ទៃដីទំហំ ១,៥៨១៦ ហិកតា

Handwritten signature in blue ink.

ឧបសម្ព័ន្ធទី២នៃអនុក្រឹត្យលេខ : ២២៤ អនក្រ.បក ចុះថ្ងៃទី ៣ ខែ សីហា ឆ្នាំ២០២៣
ផែនទី ទីតាំងបេតិកភណ្ឌវប្បធម៌ប្រវត្តិសាស្ត្រភ្នំត្រពាំងកំពូលភ្នំឈើកាច់ នៃតំបន់បេតិកភណ្ឌធម្មជាតិ
នគរភ្នំឈើកាច់បាវ៉ា ស្ថិតក្នុងភូមិសាស្ត្រ ឃុំឈើកាច់ ស្រុកបាវ៉ា ខេត្តព្រៃវែង



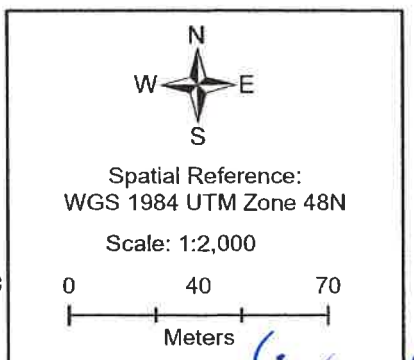
សញ្ញាសម្គាល់

- ភូមិ
- ចំណុចនិយាមកា
- តំបន់បេតិកភណ្ឌធម្មជាតិ និងទីតាំងបេតិកភណ្ឌវប្បធម៌ប្រវត្តិសាស្ត្រ

ប្រភពទិន្នន័យ៖
 - ព្រំប្រទល់រដ្ឋបាល៖ ក្រសួងរៀបចំដែនដី នគរូបនីយកម្ម និងសំណង់ (២០២២)
 - តំបន់បេតិកភណ្ឌធម្មជាតិ និងទីតាំងបេតិកភណ្ឌវប្បធម៌ប្រវត្តិសាស្ត្រ៖ ក្រសួងបរិស្ថាន ក្រសួងវប្បធម៌ និងវិចិត្រសិល្បៈ និងមន្ទីររៀបចំដែនដី នគរូបនីយកម្ម សំណង់ និងសុរិយោដី ខេត្តព្រៃវែង



ភ្នំត្រពាំងកំពូលភ្នំឈើកាច់ មានផ្ទៃដីទំហំ ២,៥២៦៤ ហិកតា



Handwritten signature and date: 10/10/23

ឧបសម្ព័ន្ធនៃអនុក្រឹត្យលេខ: ២២៤ អនក្រ.បក ចុះថ្ងៃទី ៣ ខែ សីហា ឆ្នាំ២០២៣
ផែនទី ទីតាំងបេតិកភណ្ឌវប្បធម៌ប្រវត្តិសាស្ត្របណ្ណាល្ញបុរីស្ថានតាបសក្កកូម នៃតំបន់បេតិកភណ្ឌវប្បធម៌
នគរភ្នំលើកាប់បាភ្នំ ស្ថិតក្នុងភូមិសាស្ត្រ ឃុំជើងភ្នំ ស្រុកបាភ្នំ ខេត្តព្រៃវែង



- សញ្ញាសម្គាល់**
- ភូមិ
 - ចំណុចនិយាមកា
 - តំបន់បេតិកភណ្ឌវប្បធម៌ និងទីតាំងបេតិកភណ្ឌវប្បធម៌ប្រវត្តិសាស្ត្រ
- ប្រភពទិន្នន័យ៖**
- ព្រំប្រទល់រដ្ឋបាល: ក្រសួងរៀបចំដែនដី នគរូបនីយកម្ម និងសំណង់ (២០២២)
 - តំបន់បេតិកភណ្ឌវប្បធម៌ និងទីតាំងបេតិកភណ្ឌវប្បធម៌ប្រវត្តិសាស្ត្រ: ក្រសួងវប្បធម៌ ក្រសួងរៀបចំដែនដី នគរូបនីយកម្ម និងសំណង់ និងសុរិយាដី ខេត្តព្រៃវែង



បណ្ណាល្ញបុរីស្ថានតាបសក្កកូម មានផ្ទៃដីទំហំ ៥,៧៦៧៩ ហិកតា

ខ្សែរយៈកម្ពស់
ព្រំប្រទល់

Spatial Reference:
WGS 1984 UTM Zone 48N

Scale: 1:2,500

Meters

Handwritten signature and initials in blue ink.